



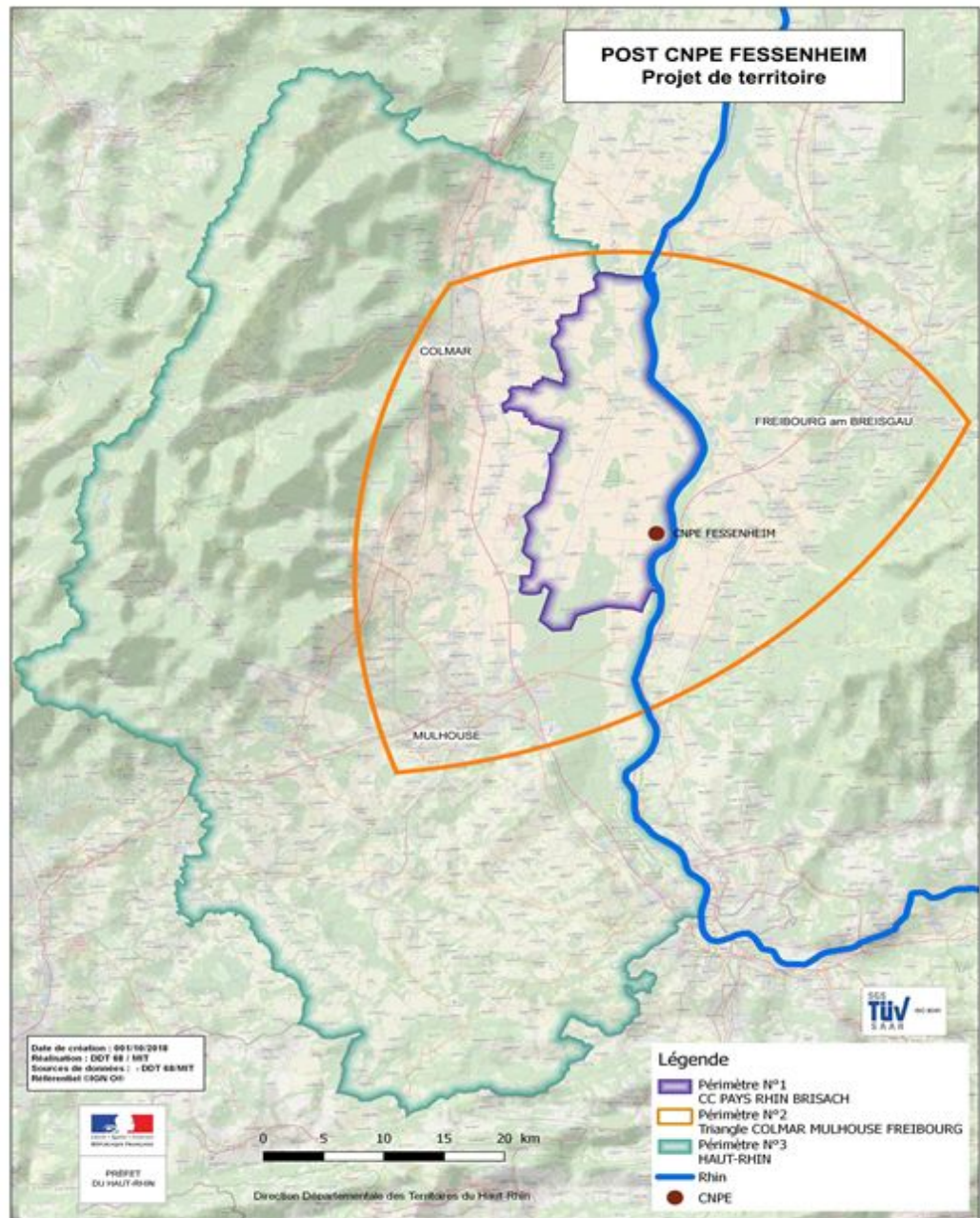
Zukunftsprozess Fessenheim „Projet de Territoire“

Raumprojekt Projet de Territoire

Absichtserklärung vom
01.02.2019

3 Aktionräume:

- Département du Haut-Rhin
- Städtedreieck Colmar-Freiburg-Mulhouse
- Communauté de Communes „Pays Rhin-Brisach“ (29 Gemeinden)



Raumprojekt - 4 Achsen/Aktionsbereiche nach der Absichtserklärung vom 01.02.2019

Achse 1
Schaffung von
Arbeitsplätzen
und neue
Wertschöpfung
durch
Strukturwandel

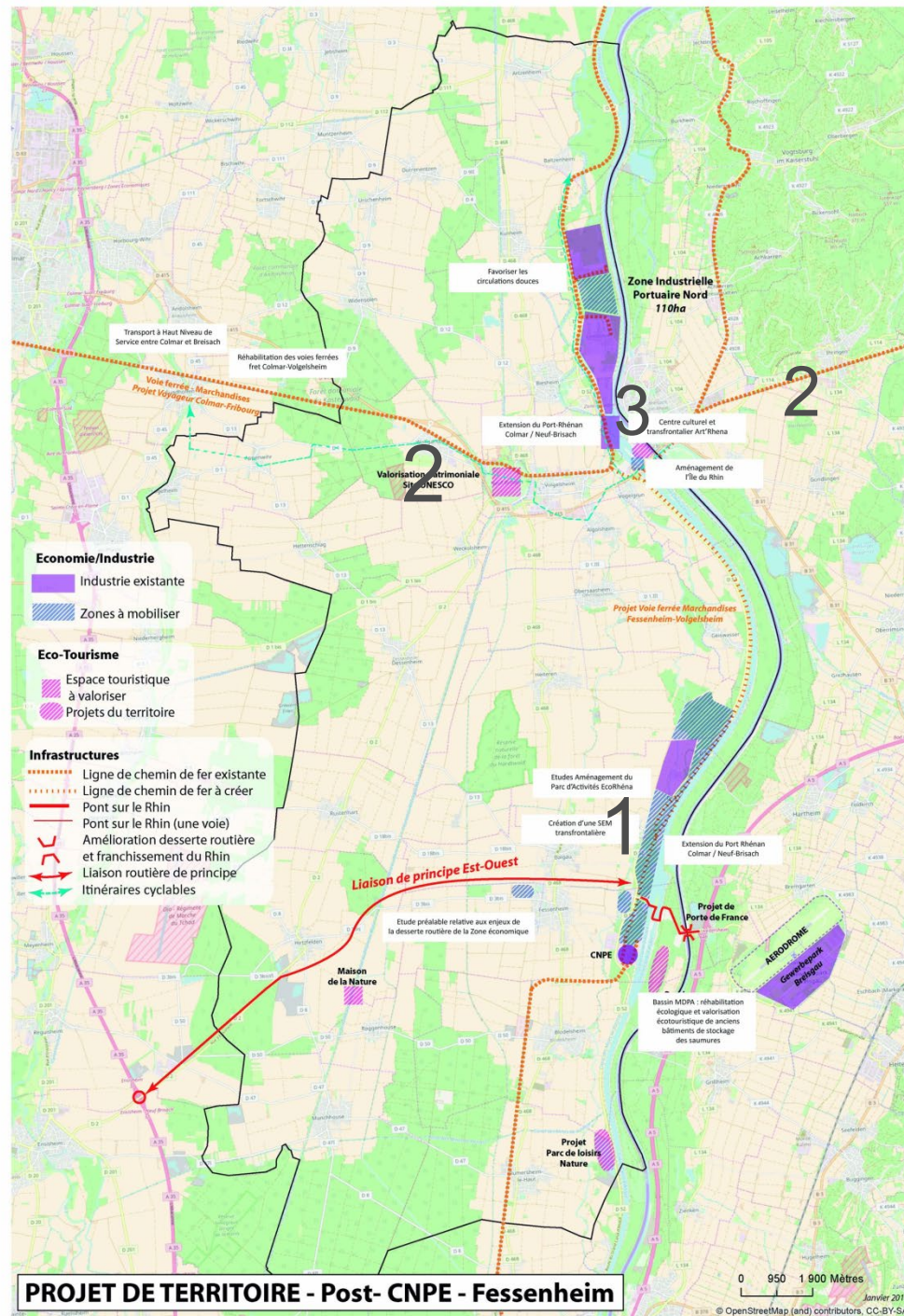
Achse 2
Verbesserung
der Verkehrs-
anbindungen und
der Mobilität

Achse 3
Musterregion /
Vorbildcharakter
bei der
Energiewende

Achse 4
Musterregion
/Vorbildcharakter
bei industriellen
Innovationen,
Forschung und
Entwicklung

Hauptprojekte von Süd nach Nord:

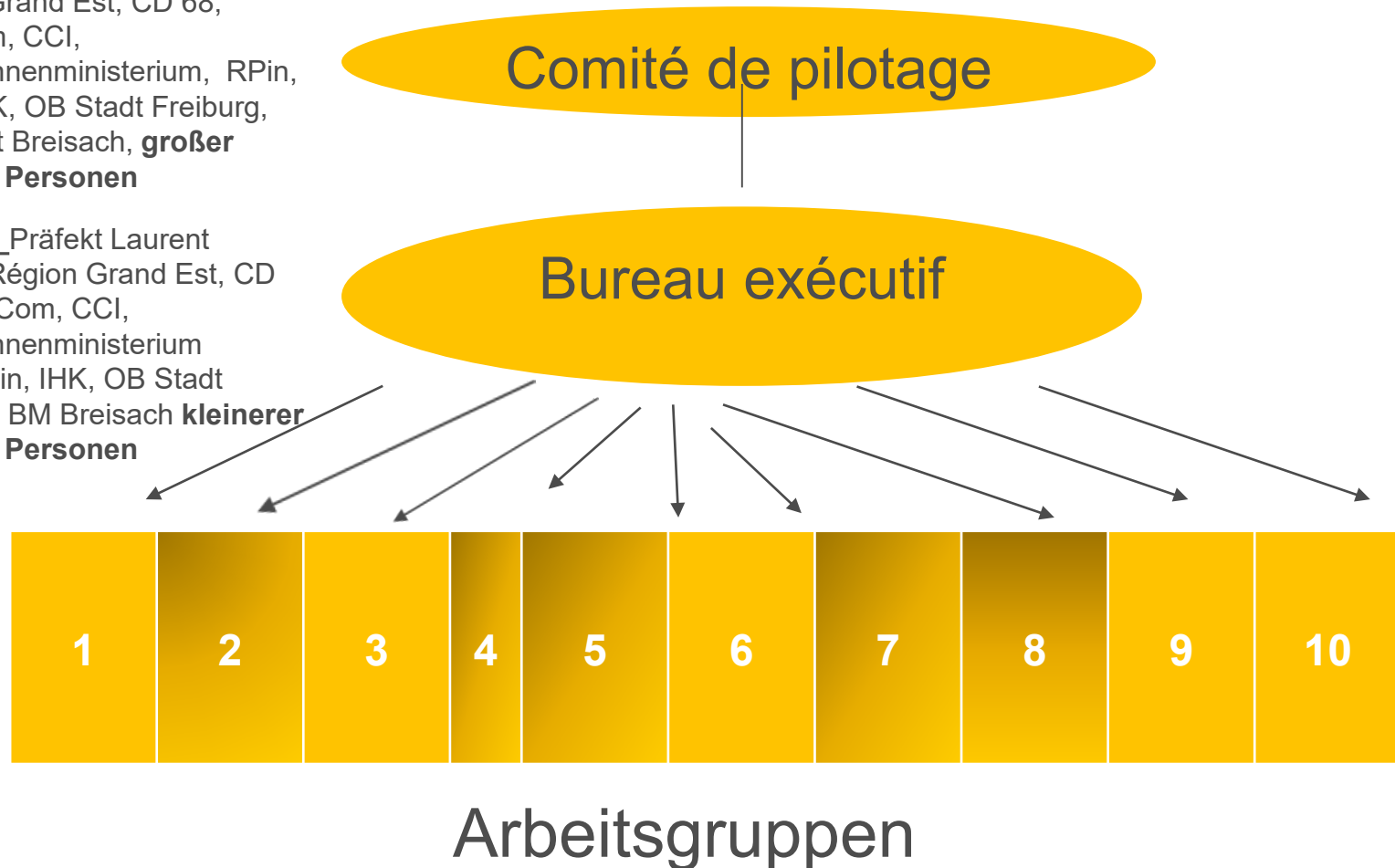
1. Gewerbezone
EcoRhéna mit neuer
Hafenzone (geplant)
2. Bahnlinie Colmar-
Freiburg (geplant)
3. Kulturzentrum
ArtRhéna
Rheininsel Vogelgrun
(im Bau)



Organisation / Verwaltungsstruktur „Zukunftsprozess Fessenheim“

Akteure: Staatssekretärin Wargon, Präfekt Laurent Touvet, Région Grand Est, CD 68, ComCom, CCI, Bundesinnenministerium, RPin, LRin, IHK, OB Stadt Freiburg, BM Stadt Breisach, **großer Kreis 50 Personen**

Akteure: Präfekt Laurent Touvet, Région Grand Est, CD 68, ComCom, CCI, Bundesinnenministerium RPin, LRin, IHK, OB Stadt Freiburg, BM Breisach **kleinerer Kreis 20 Personen**



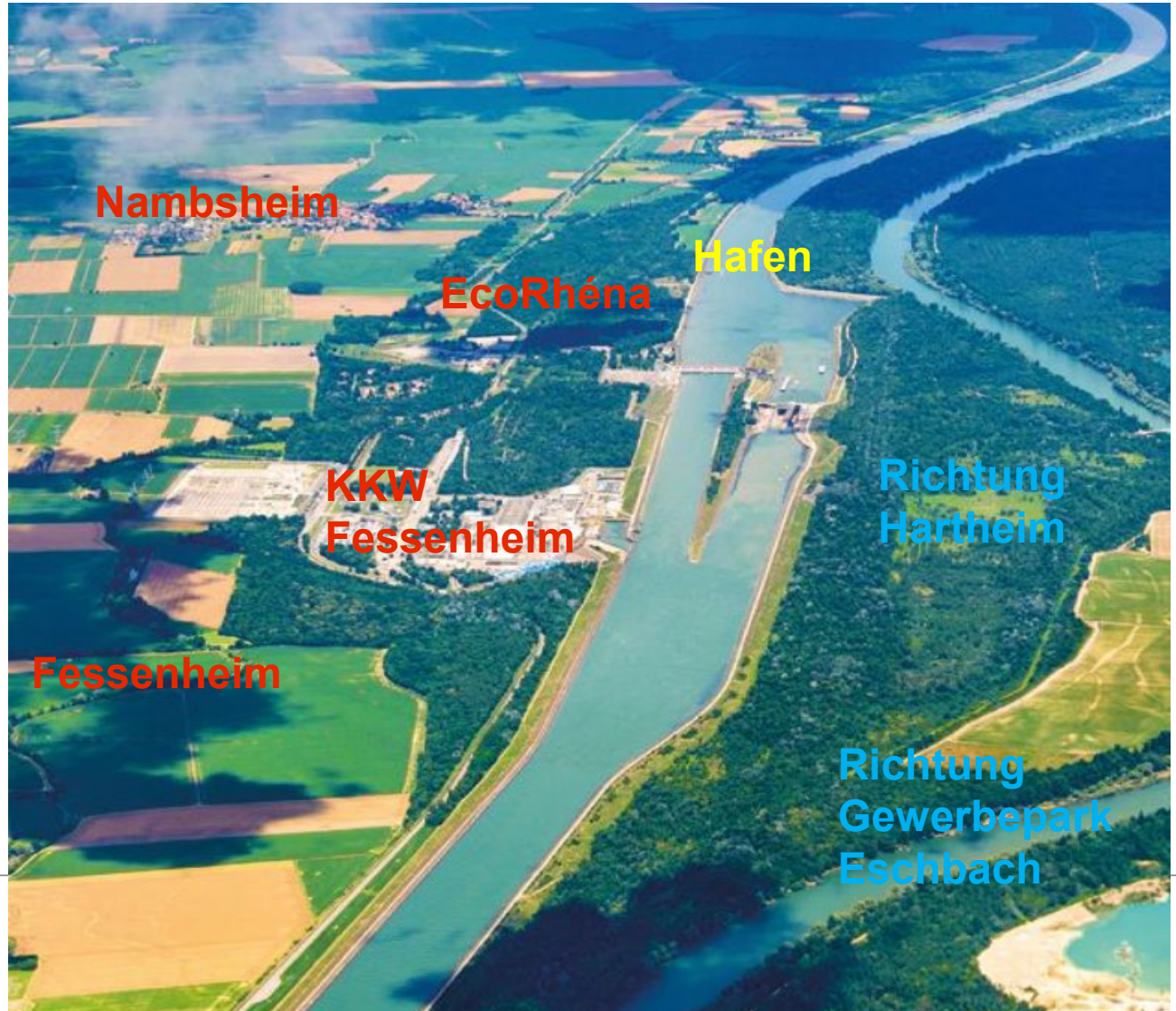
Projekte mit deutscher Beteiligung

- Eisenbahnlinie Freiburg-Colmar
- Verkehrliche Erschließung von EcoRhéna A35/A5
- Gründung einer deutsch-französischen Gesellschaft (SEM) zur Erschließung und Vermarktung der Gewerbegebiete, insbesondere EcoRhéna

Gewerbegebiet EcoRhéna

Von Süden nach Norden:

- KKW Fessenheim Gelände
- Gemeinde Namsheim auf deren Höhe sich die Gewerbezone EcoRhéna (55ha) entlang des Rheinseitenkanals nach Norden erstreckt



Gewerbegebiet EcoRhéna

- 80 Hektar verfügbare Fläche nach Flora-Fauna Studie im Gebiet-Balgau-Nambsheim-Heiteren-Geiswasser
- 55 Hektar für den Gewerbepark „EcoRhéna“ (geplant)
- 25 Hektar für den Rheinhafen Colmar-Neuf-Brisach (geplant)

„SEM“ – Société d'Économie Mixte gemischtwirtschaftliche Gesellschaft

- Französisch-deutsche Gesellschaft

- 1 Mio. Gründungskapital

- Aktionäre deutsche Seite:

- Landkreis Breisgau-Hochschwarzwald	20.000 Euro
- Stadt Freiburg	20.000 Euro
- Stadt Bad Krozingen	20.000 Euro
- Stadt Breisach a. Rhein	20.000 Euro
- Gemeinde Hartheim	20.000 Euro
- Stadt Vogtsburg	5.000 Euro
- IHK Südlicher Oberrhein	20.000 Euro
- Regionalverband Südlicher Oberrhein?	20.000 Euro

„SEM“ – Société d'Economie Mixte gemischtwirtschaftliche Gesellschaft

- Hauptaktionäre frz. Seite

- Öffentlicher Bereich:

- Region Grand Est	250.000	€
--------------------	---------	---

- Département Haut-Rhin	170.000	€
-------------------------	---------	---

- Privater Bereich:

- Caisse des Dépôts	290.000	€
---------------------	---------	---

- EDF	65.000	€
-------	--------	---

„SEM“ – Société d'Economie Mixte gemischtwirtschaftliche Gesellschaft

- Hauptorgane der SEM

- Aktionärsversammlung

- Verwaltungsrat (Aufsichtsrat)

18 Sitze, 3 Sitze für die deutsche Seite, LKBH, Stadt Freiburg, IHK Südlicher Oberrhein, Beobachterrolle für das RP Freiburg und die weiteren deutschen Aktionäre

- Vorsitzende/r des Verwaltungsrates

- Geschäftsführender Direktor

„SEM“ – Société d'Economie Mixte gemischtwirtschaftliche Gesellschaft

- Gründung Ende 2020
- Benennung des Vorsitzenden des Aufsichtsrates
- Einstellung eines „Directeur Général“
- Weitere Studien
 - Umweltverträglichkeitsprüfung
 - Marketing territorial (Sondierung potentieller Gewerbeansiedlungen)

„SEM“ – Société d'Economie Mixte gemischtwirtschaftliche Gesellschaft

- Ziele der SEM

- Schaffung von Arbeitsplätzen und neue Wertschöpfung
- die Verbesserung der verkehrlichen Anbindung des Gebiets und der Mobilität
- die Ausgestaltung des Gebietes Fessenheim zu einem energiepolitischen Modellprojekt
- die Ausgestaltung des Gebiets Fessenheim zu einem Innovationsmodell für die Industrie 4.0

„SEM“ – Société d'Economie Mixte gemischtwirtschaftliche Gesellschaft

- **Zu klärende Fragen:**

- Klärung der Eigentumsverhältnisse (Wird die SEM Eigentümer der Flächen von EcoRhéna?)
- Klärung des anwendbaren Sozial- und Arbeitsrechts
- Klärung Problematik „Entsendegesetz“
- Klärung Schaffung einer steuerlichen Sonderzone
- Klärung FNGIR, frz. Finanzausgleichsgesetz
- Klärung „Technocentre“

Vielen Dank für Ihre Aufmerksamkeit